



Regione Autonoma Trentino-Alto Adige/Südtirol

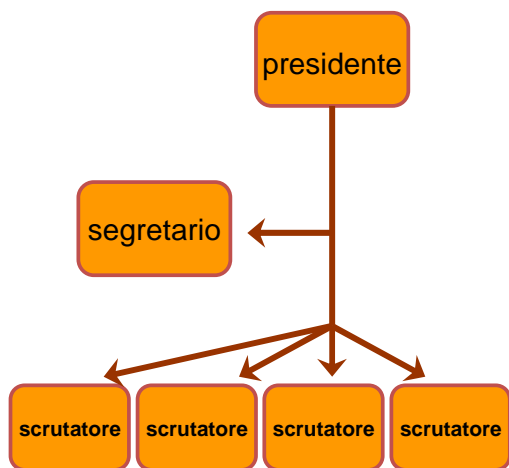
Composizione e funzionamento dell'ufficio elettorale di sezione

Elezioni comunali

Ripartizione II – Ufficio elettorale e di supporto alle fusioni



Composizione e funzionamento dell'ufficio elettorale di sezione



Composizione

L'ufficio elettorale di sezione è composto da:

- **1 presidente**
- **4 scrutatori** - uno di questi, a scelta del presidente, assume le funzioni di vicepresidente
- **1 segretario** - scelto dal presidente



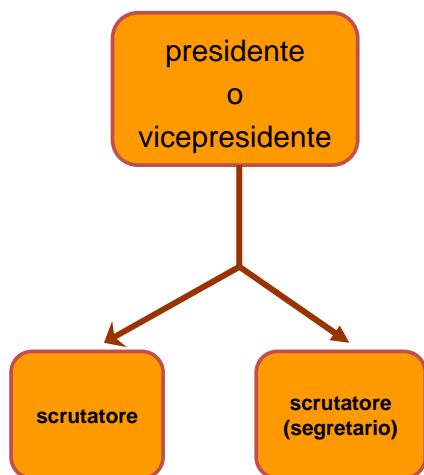
Composizione

L'ufficio elettorale di sezione è composto da un presidente, quattro scrutatori e un segretario.

Il presidente sceglie tra gli scrutatori il vicepresidente.

Il segretario è scelto direttamente dal presidente prima dell'insediamento dell'ufficio elettorale tra gli iscritti nelle liste elettorali del comune.

Composizione e funzionamento dell'ufficio elettorale di sezione



Funzionamento dell'ufficio

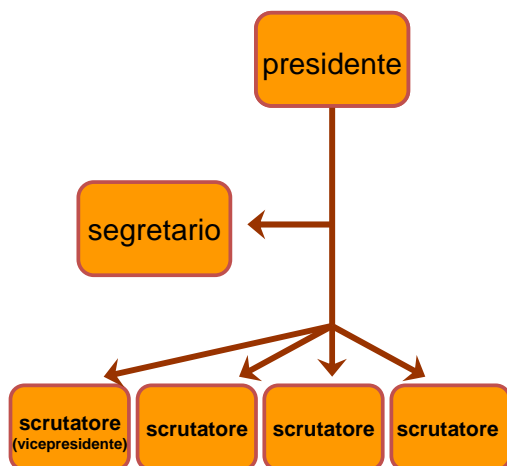
Le operazioni elettorali sono valide se svolte alla presenza contemporanea di **almeno 3 membri** dell'ufficio elettorale tra cui il presidente o il vicepresidente.



Funzionamento dell'ufficio

Le operazioni elettorali sono valide se svolte alla presenza contemporanea di almeno 3 membri dell'ufficio, tra cui il presidente o il vicepresidente.

Composizione e funzionamento dell'ufficio elettorale di sezione



Casi di ineleggibilità

Non possono svolgere le funzioni di presidente, scrutatore e segretario:

- coloro che hanno superato il 70° anno di età
 - alcune categorie di dipendenti pubblici (es. militari, dipendenti Ministero degli Interni e Ministero comunicazioni)
 - i segretari comunali nei comuni con più di tre sezioni elettorali
 - i candidati alle elezioni nei comuni nei quali svolgono le funzioni.
- Le ipotesi sono tassative.



Casi di ineleggibilità

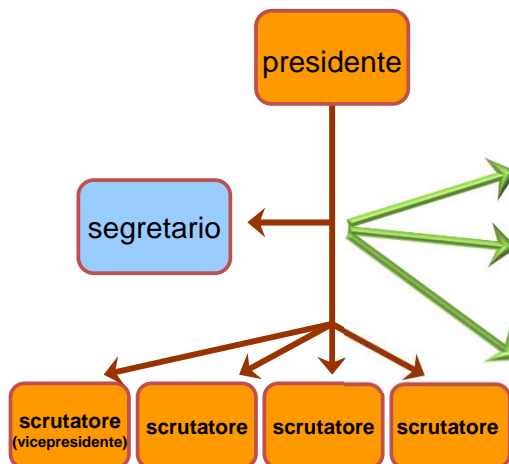
Non possono svolgere le funzioni di presidente, scrutatore e segretario:

- coloro che alla data delle elezioni hanno superato il 70° anno di età;
- i dipendenti del ministero degli interni, del ministero delle poste e comunicazioni e del ministero dei trasporti, i militari delle forze armate in servizio, i militari di corpi organizzati al servizio dello stato, la polizia di stato e il corpo nazionale dei vigili del fuoco;
- i segretari comunali nei comuni aventi più di tre sezioni elettorali e nei comuni con segreteria consorziale quando nella elezione sono coinvolti due o più comuni del consorzio;
- i candidati alle elezioni nei comuni nei quali svolgono le funzioni.

Le ipotesi sono tassative e non possono essere estese a situazioni analoghe.

Composizione e funzionamento dell'ufficio elettorale di sezione

Requisiti del segretario



Il segretario deve possedere anche i seguenti requisiti :

- essere iscritto nelle liste elettorali del comune
- possedere un titolo di studio non inferiore al diploma di istruzione di primo grado (scuola media)
- non ricadere in una delle cause di ineleggibilità previste dalla legge (es. non essere candidato alle elezioni comunali)



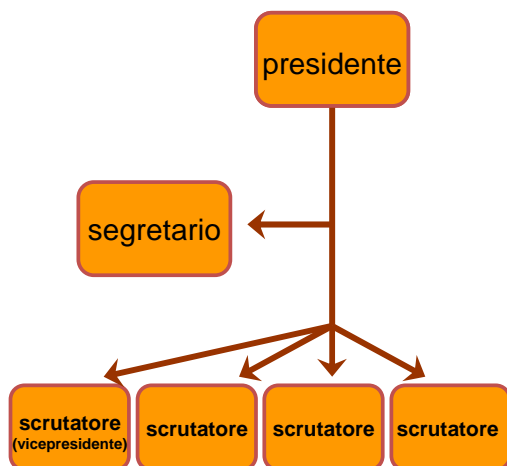
Requisiti del segretario

Il segretario è scelto dal presidente tra gli iscritti alle liste elettorali del comune.

Deve essere in possesso di un titolo di studio non inferiore al diploma di istruzione di 1° grado (diploma di scuola media) e non deve ricadere in una delle cause di ineleggibilità previste dalla legge.

In particolare non deve essere candidato alle elezioni comunali.

Composizione e funzionamento dell'ufficio elettorale di sezione



Qualifica e responsabilità

L'incarico di componente di seggio è obbligatorio. Ciò comporta sanzioni per coloro che:

- rifiutano l'incarico senza giustificato motivo
- non si presentano all'insediamento
- si allontanano dal seggio prima della conclusione

Durante le operazioni elettorali i componenti dell'ufficio sono pubblici ufficiali.



Qualifica e responsabilità

L'incarico di componente di seggio è obbligatorio ed è un dovere civico svolgerlo nel migliore dei modi.

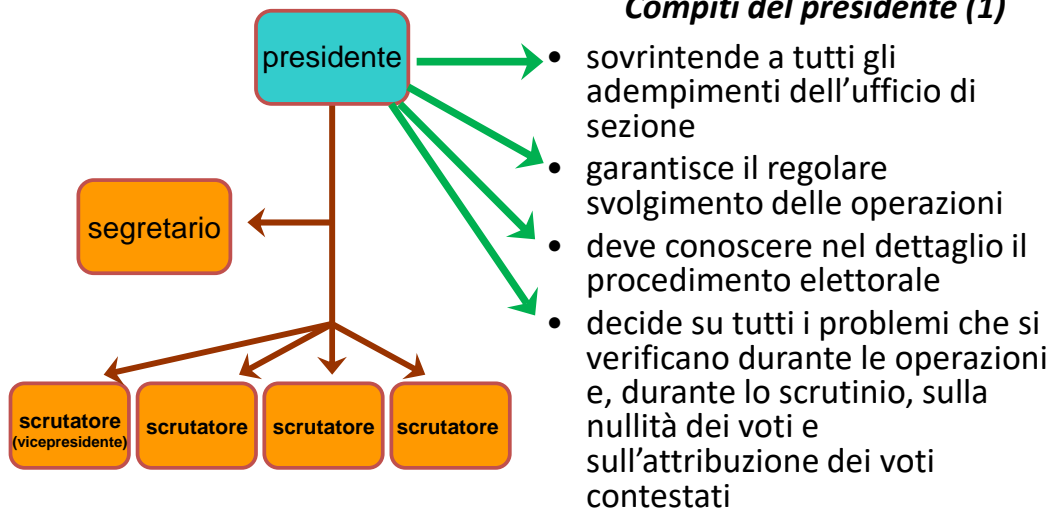
E' sanzionabile chi rifiuta l'incarico senza un motivo giustificato o chi non si presenta all'insediamento o si allontana dal seggio prima della conclusione dei lavori.

Durante le operazioni i componenti dell'ufficio sono pubblici ufficiali.

Hanno pertanto responsabilità rafforzate (anche penalmente) e contro chi commette reati nei loro confronti si procede con giudizio direttissimo.

Composizione e funzionamento dell'ufficio elettorale di sezione

Compiti del presidente (1)



Elezioni comunali



Compiti del presidente (1)

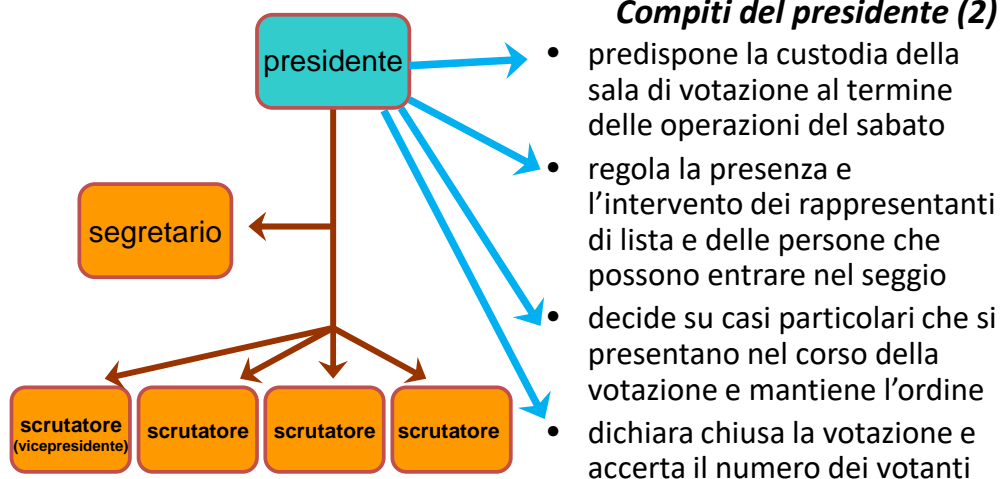
Il presidente sovrintende a tutti gli adempimenti dell'ufficio di sezione, dal momento dell'insediamento fino alla dichiarazione del risultato dello scrutinio.

Garantisce il regolare svolgimento di tutte le operazioni elettorali.

Per esercitare i suoi compiti deve conoscere dettagliatamente il procedimento elettorale (in particolare le procedure di voto e di scrutinio), deve istruire gli altri componenti del seggio e vigilare sul loro operato.

Decide su tutti i problemi che si verificano durante le operazioni e, durante lo scrutinio, decide sulla nullità dei voti e sull'attribuzione dei voti contestati.

Composizione e funzionamento dell'ufficio elettorale di sezione



Elezioni comunali



Compiti del presidente (2)

Il presidente dell'ufficio di sezione, al termine delle operazioni del sabato, predisporre la custodia della sala della votazione, adottando le misure necessarie per evitare che qualcuno possa entrarvi durante la sospensione dei lavori.

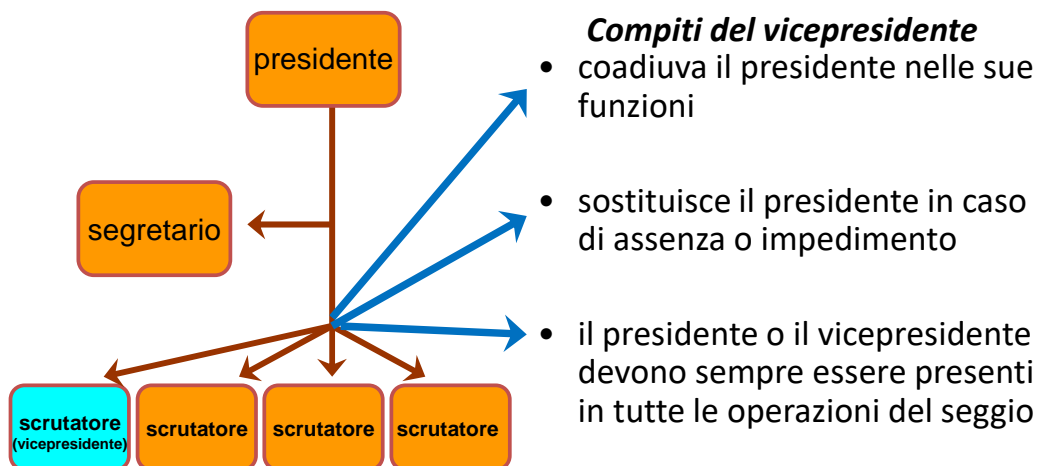
Regola la presenza e l'intervento dei rappresentanti delle liste e delle altre persone che possono entrare nel seggio.

E' compito del presidente decidere, sentiti gli scrutatori, su casi particolari che si possono presentare nel corso delle operazioni elettorali.

Il presidente è anche responsabile del mantenimento dell'ordine all'interno del seggio e può disporre della forza pubblica in caso di incidenti.

Dichiara infine chiusa la votazione ed accerta il numero dei votanti.

Composizione e funzionamento dell'ufficio elettorale di sezione



Elezioni comunali

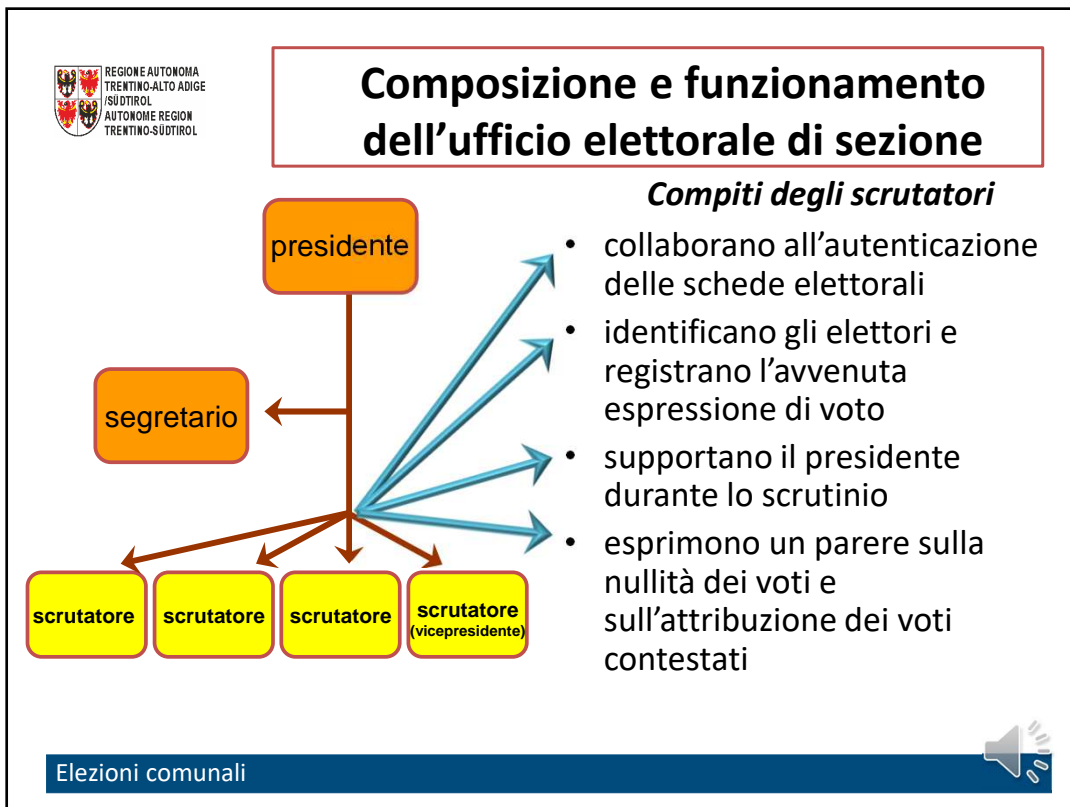


Compiti del vicepresidente

Il vicepresidente è scelto dal presidente.

Coadiuva il presidente nelle sue funzioni e lo sostituisce in caso di assenza o impedimento.

Il presidente o il vicepresidente devono essere sempre presenti in tutte le operazioni del seggio elettorale.



Compiti degli scrutatori

Gli scrutatori collaborano con il presidente seguendo le sue indicazioni in tutte le operazioni elettorali.

Durante le operazioni preliminari del sabato pomeriggio provvedono ad autenticare le schede.

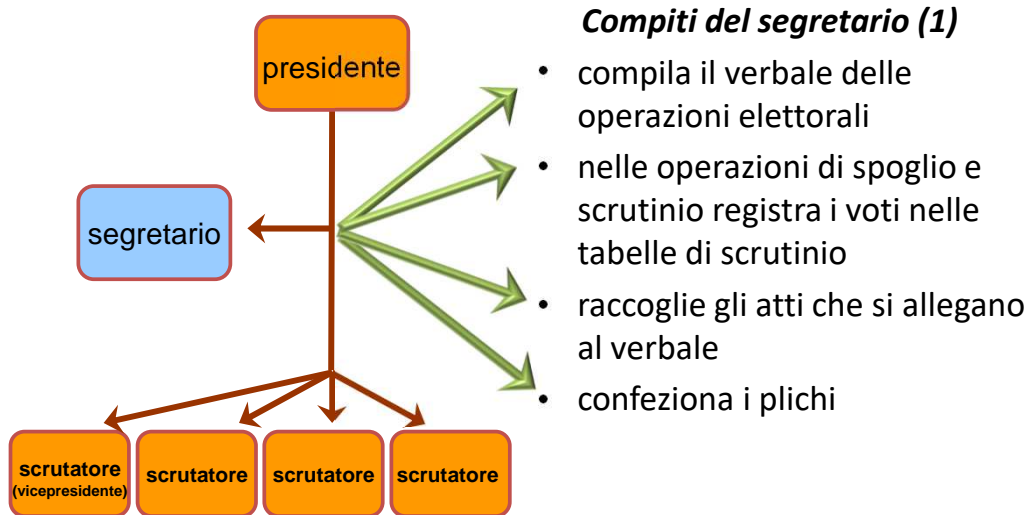
Durante le operazioni di voto identificano gli elettori e registrano l'avvenuta votazione.

Durante lo scrutinio supportano il presidente, esprimendo un parere su reclami, nullità di voto e attribuzione di voti contestati.

Gli scrutatori provvedono alla formazione e al recapito delle buste contenenti gli atti della votazione e dello scrutinio.

Ogni componente dell'ufficio ha diritto di chiedere la verbalizzazione di eventuali dichiarazioni e contestazioni.

Composizione e funzionamento dell'ufficio elettorale di sezione



- Compiti del segretario (1)**
- compila il verbale delle operazioni elettorali
 - nelle operazioni di spoglio e scrutinio registra i voti nelle tabelle di scrutinio
 - raccoglie gli atti che si allegano al verbale
 - confeziona i plichi

Elezioni comunali

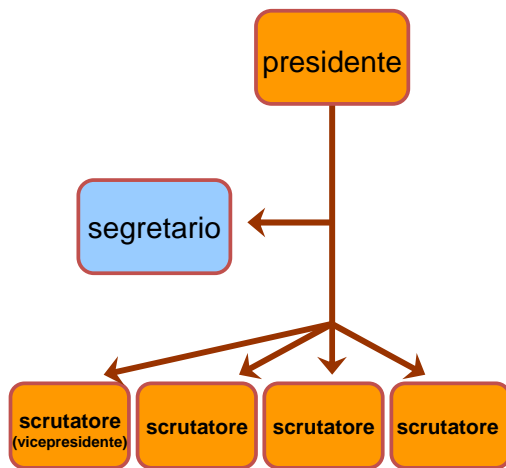


Compiti del segretario (1)

Il segretario, in particolare, compila in duplice copia il verbale delle operazioni elettorali. Registra i voti nelle tabelle di scrutinio insieme agli scrutatori e raccoglie gli atti che vanno allegati al verbale.

Cura inoltre la confezione dei plichi contenenti il verbale, le liste di votazione e gli altri atti delle operazioni di voto e di scrutinio.

Composizione e funzionamento dell'ufficio elettorale di sezione



Compiti del segretario (2)

- pone massima cura nella fedele, corretta e precisa verbalizzazione di tutte le operazioni compiute nel seggio
- annota dettagliatamente nel verbale reclami e proteste presentate nel corso delle operazioni elettorali
- è responsabile, insieme al presidente, della corretta compilazione del verbale

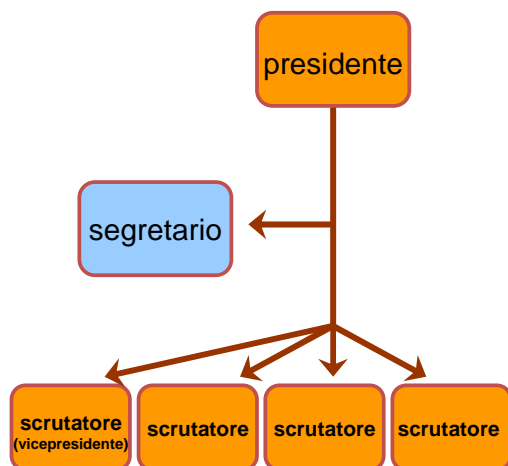


Compiti del segretario (2)

Il segretario pone la massima cura nella fedele, corretta e precisa verbalizzazione delle operazioni elettorali in quanto l'assegnazione dei seggi e la proclamazione degli eletti si basa sui risultati dello scrutinio.

Il Presidente e il segretario di seggio sono responsabili della regolare compilazione del verbale e della raccolta degli atti e dei documenti da allegare al verbale.

Composizione e funzionamento dell'ufficio elettorale di sezione



Compiti del segretario (3)

nella compilazione del verbale
cura con particolare attenzione:

- la corretta trascrizione dei risultati di scrutinio
- la corrispondenza delle indicazioni numeriche tra i diversi paragrafi e tra i due esemplari del verbale



Compiti del segretario (3)

Nella compilazione del verbale il segretario deve prestare particolare attenzione alla trascrizione dei risultati di scrutinio e alla corrispondenza dei dati numerici tra i diversi paragrafi e tra i due esemplari del verbale.

Nel modello di verbale predisposto sono anche previsti i casi anomali e procedure speciali nelle modalità di voto previste dalla legge.



**Composizione e funzionamento
dell'ufficio elettorale di sezione**

FINE

